



### Pannelli "Touch" per montaggio a parete, secondo standard italiano



CTC213DIM



CTC213BIC



CTC213RGBW

### Caratteristiche

- Pannelli "Touch" a 4 zone, da 1 a 4 colori, utilizzabili sia come master DMX512 che come comandi remoti a radiofrequenza 2.4GHz
- Segnale di uscita DMX conforme al protocollo standard DMX512 e quindi compatibile con i decoder DMX di qualsiasi fornitore
- Quando è utilizzato come comando remoto a radiofrequenza, ciascuna zona può controllare più dimmer o alimentatori
- Pannelli "Touch" in vetro, estremamente sensibili e molto resistenti, retroilluminati, con al centro il disco "Color Wheel"
- Regolazione del colore accurata mediante il disco "Color Wheel"
- Tasti Touch con indicatori LED e tono alla pressione

### Parametri Tecnici

Modello	CTC213DIM	CTC213BIC	CTC213RGBW
Tipo di luce controllabile	Colore singolo	Due colori	RGBW
Numero di canali DMX di uscita	4	8	16

Ingresso ed Uscita	
Segnale generato (uscita)	DMX512; RF 2.4GHz
Tensione di alimentazione	85 ~ 265 VAC
Assorbimento di corrente	0.1A massimo

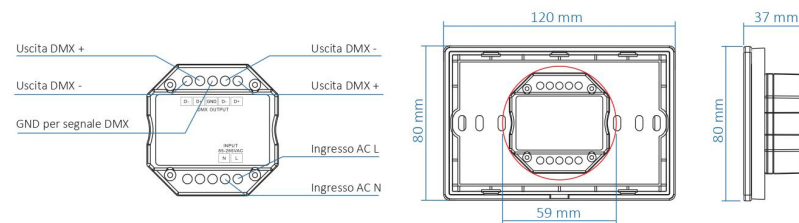
Dimming	
Segnale di ingresso	Tasti Touch + RF 2.4GHz
Distanza massima in RF	30m (in aria libera)
Livelli di dimming	256 livelli
Range di dimming	0 ~ 100%

Ambiente	
Temperatura operativa	Ta: -30°C ~ +55°C
Temperatura Case (Max.)	Tc: +85°C
Grado IP	IP20

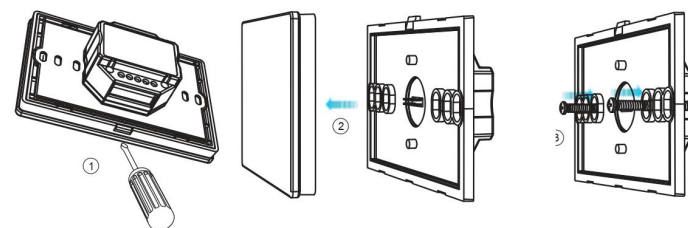
Sicurezza ed EMC	
EMC standard (EMC)	EN301 489, EN 62479
Safety standard (LVD)	EN60950
Radio Equipment (RED)	EN300 328
Certificazioni	CE, EMC, LVD, RED

Garanzia	
Garanzia	5 anni

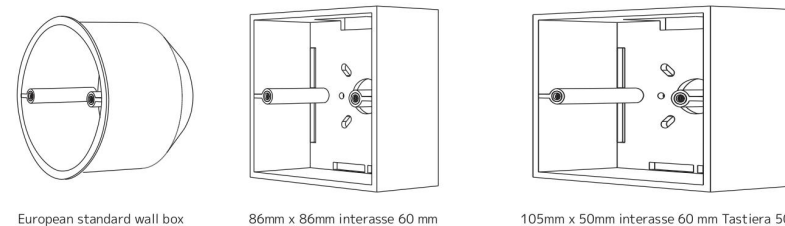
### Struttura meccanica



### Diagramma di installazione

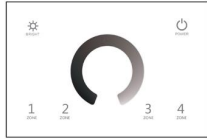


### Scatole tipiche per installazione





### CTC213DIM



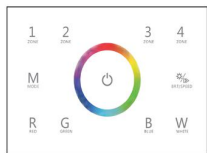
- Accende e Spegne tutte le zone.
- Regolazione dell'intensità luminosa a 10 livelli.
- Disco Touch per la regolazione dell'intensità luminosa.
- 1 2 3 4** ZONE ZONE ZONE ZONE Pressione breve per accendere una zona o selezionare più zone simultaneamente. Pressione lunga, 2s, per spegnere la zona. Le 4 zone possono essere controllate simultaneamente o separatamente e ciascuna zona può controllare più ricevitori (dimmer o alimentatori).

### CTC213BIC



- Accende e Spegne tutte le zone.
- Aumento intensità luminosa, 10 livelli.
- Riduzione intensità luminosa, 10 livelli.
- Disco Touch per la regolazione della temperatura del colore.
- 1 2 3 4** ZONE ZONE ZONE ZONE — Stessa funzionalità descritta sopra per T11(IT)

### CTC213RGBW

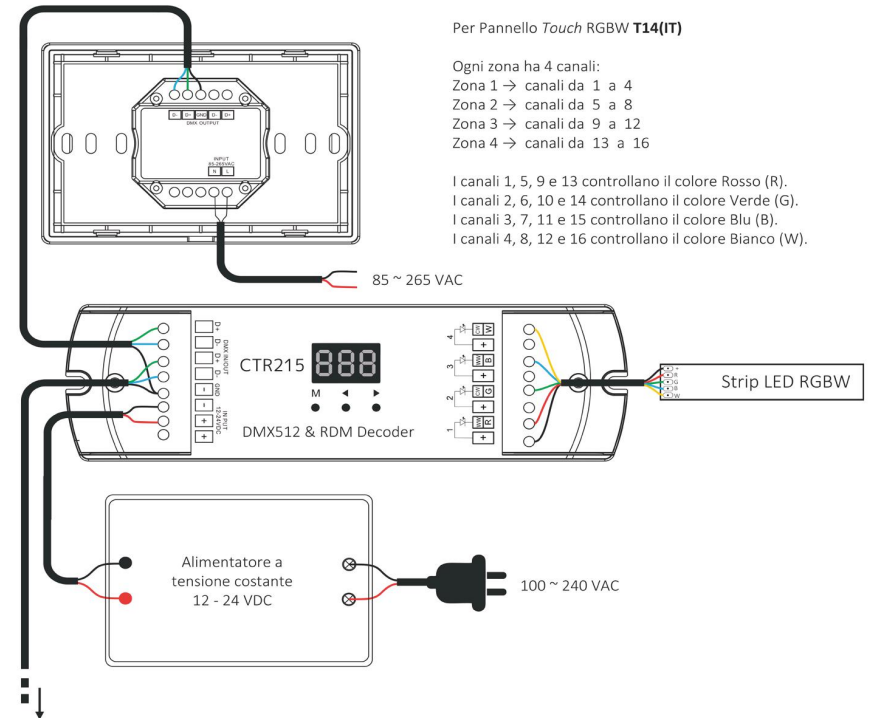


- Accende e Spegne tutte le zone.
- Disco Touch per la regolazione del colore.
- M** MODE Pressione breve selezione una delle 10 modalità dinamiche. Pressione lunga, 2s, per riprodurre ciclicamente tutte le modalità dinamiche.
- Regola la velocità in modalità dinamica o l'intensità dei colori in modalità statica, 10 livelli.
- R G B W** RED GREEN BLUE WHITE Pressione breve per richiamare direttamente colore Rosso (R), Verde (G), Blu (B), Bianco (W). Pressione lunga per regolare l'intensità di ciascun colore.
- 1 2 3 4** ZONE ZONE ZONE ZONE — Stessa funzionalità descritta sopra per T11(IT)

Nota: tutti i 3 pannelli Touch emettono un suono quando viene toccato un tasto. Questo suono può essere disabilitato (o abilitato) tenendo premuto il tasto di accensione per 5 secondi dopo aver spento la luce.

	CTC213DIM	CTC213BIC		CTC213RGBW			
		WW	WC	R	G	B	W
Indirizzo DMX del decoder di "Zona 1"	1	1	2	1	2	3	4
Indirizzo DMX del decoder di "Zona 2"	2	3	4	5	6	7	8
Indirizzo DMX del decoder di "Zona 3"	3	5	6	9	10	11	12
Indirizzo DMX del decoder di "Zona 4"	4	7	8	13	14	15	16

### Schema di collegamento per utilizzo del Pannello Touch come Master DMX512





### Funzionamento del Pannello Touch come comando remoto in RF 2.4GHz

Associazione in remoto del Pannello Touch (due modi di associazione)

L'utente può scegliere tra due modalità di accoppiamento la più appropriata.

#### 1- Utilizzare il tasto "Match" presente sull'dimmer (dimmer accessibile)

##### Abbinamento:

Premere brevemente il tasto "Match", quindi premere immediatamente il tasto di zona.

Il LED di segnalazione lampeggia 3 volte, indicando che l'abbinamento è avvenuto con successo.

##### Eliminare tutti i telecomandi memorizzati:

Premere e tenere premuto il tasto "Match" per 5 secondi per eliminare tutti i pannelli *Touch* precedentemente abbinati al ricevitore (Dimmer o LED Driver). Il LED di segnalazione lampeggerà 5 volte, indicando che tutti i pannelli *Touch* sono stati eliminati dalla memoria del ricevitore.

#### 2- Utilizzo della funzione "Power Restart" (dimmer non accessibile)

##### Abbinamento:

Togliere e ridare tensione al ricevitore, quindi premere brevemente 3 volte il tasto di zona sul pannello *Touch*.

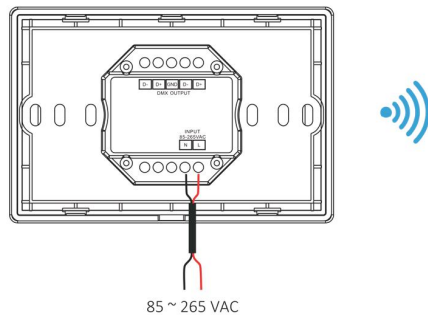
Il LED di segnalazione lampeggia 3 volte, indicando che l'abbinamento è avvenuto con successo.

##### Eliminare tutti i telecomandi memorizzati:

Togliere e ridare tensione al ricevitore, quindi premere brevemente 5 volte il tasto di zona sul pannello *Touch*.

Il LED di segnalazione lampeggia 5 volte, indicando che tutti i pannelli *Touch* sono stati eliminati dalla memoria del ricevitore.

### Wiring Diagram for touch panel work as RF remote



### Elenco delle modalità dinamiche disponibili per (RGB) e (RGBW)

Abbreviazioni usate in tabella: **R** = Rosso ; **G** = Verde ; **B** = Blu ; **W** = Bianco

Numero e Nome della modalità	Funzione
1 RGB jump	Salta ciclicamente tra <b>R</b> , <b>G</b> e <b>B</b>
2 RGB smooth	Passa gradualmente tra <b>R</b> , <b>G</b> e <b>B</b>
3 6 color jump	Salta ciclicamente tra 6 colori
4 6 color smooth	Passa gradualmente tra 6 colori
5 Yellow cyan purple smooth	Passa gradualmente tra Giallo, Ciano e Viola
6 RGB fade in and out	Passa ciclicamente tra <b>R</b> , <b>G</b> e <b>B</b> con fade sia all'accensione che allo spegnimento del colore
7 Red fade in and out	Accende ad intermittenza il <b>R</b> con fade sia all'accensione che allo spegnimento
8 Green fade in and out	Accende ad intermittenza il <b>G</b> con fade sia all'accensione che allo spegnimento
9 Blue fade in and out	Accende ad intermittenza il <b>B</b> con fade sia all'accensione che allo spegnimento
10 White fade in and out	Accende ad intermittenza il <b>W</b> con fade sia all'accensione che allo spegnimento

### Analisi malfunzionamento e risoluzione dei problemi

Malfunzionamenti	Cause	Risoluzione del problema
Non c'è luce	1. Manca tensione in ingresso e/o in uscita dal dimmer 2. Connessioni errate o non ben serrate	1. Controlla che ci sia tensione. 2. Controlla le connessioni
Colore errato	1. Primo indirizzo del decoder DMX errato. 2. Errata connessione dei fili di uscita	1. Controllare il primo indirizzo DMX. 2. Ricollegare appropriatamente i fili



### Wall Mounted Touch Panel



CTC213DIM



CTC213BIC



CTC213RGBW

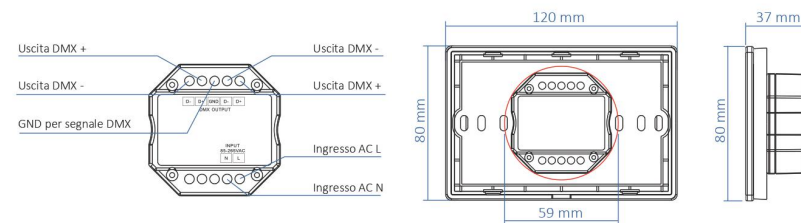
### Features

- Touch panel 4 zone 1-4 color DMX512 master, can also be used as 4 zone 1-4 color RF remote.
- DMX signal output, comply to standard DMX512 protocol, compatible with DMX decoder from any supplier.
- When used as RF remote, each zone can remote control multiple RF 2.4G LED controllers.
- Ultra sensitive high strength glass touch panel with touch color wheel in the middle and backlighting.
- Smooth and accurate color adjustment by touching the color wheel.
- Touch keys with LED indicator.
- White & Black glass panel available.

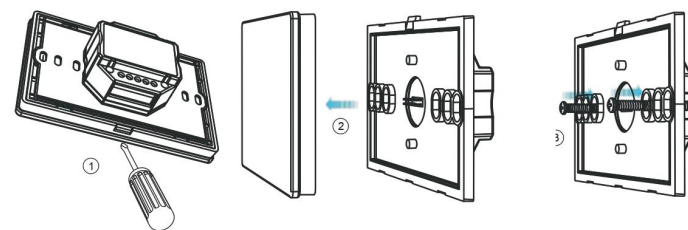
### Technical Parameters

Model	CTC213DIM	CTC213BIC	CTC213RGBW
Light type	Single color	Dual color	RGBW
Output DMX channel numbe	4	8	16
<b>Input and Output</b>			
Input voltage	100-240VAC		
Input current	Max 0.1A		
Output signal	DMX512, RF 2.4GHz		
<b>Safety and EMC</b>			
EMC standard (EMC)	EN301 489, EN 62479		
Safety standard(LVD)	EN60950		
Radio Equipment(RED)	EN300 328		
Certification	CE, EMC, LVD, RED		
<b>Warranty</b>			
Warranty	5 years		
<b>Dimming data</b>			
Input signal	Touch key + RF 2.4GHz		
RF Control distance	30m		
Dimming level	256 levels		
Dimming range	0 - 100%		
<b>Environment</b>			
Operation temperature	Ta: -30°C ~ +55°C		
Case temperature (Max.)	Tc: +65°C		
IP rating	IP20		
<b>Weight</b>			
Net weight	0.181kg		
Gross weight	0.234kg		

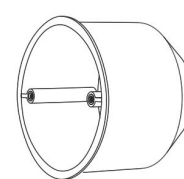
### Mechanical Structures and Installations



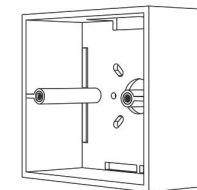
### Installation diagram:



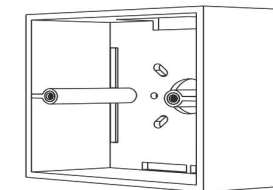
### Typical base as below



European standard wall box



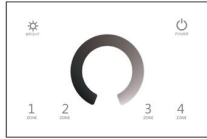
86mm x 86mm interasse 60 mm



105mm x 50mm interasse 60 mm Tastiera 503



### CTC213DIM



- Turn on/off all zone light.
- Brightness, 10 levels.
- Brightness wheel.

1 2 3 4  
ZONE ZONE ZONE ZONE

Short press turn on zone light and select zone simultaneously, long press 2s turn off zone light.  
4 zone control separately or synchronously, each zone could control multiple receivers.

### CTC213BIC

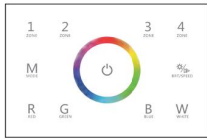


- Turn on/off all zone light.
- Brightness, 10 levels.
- Color temperature wheel.

1 2 3 4  
ZONE ZONE ZONE ZONE

Short press turn on zone light and select zone simultaneously, long press 2s turn off zone light.  
4 zone control separately or synchronously, each zone could control multiple receivers.

### CTC213RGBW



- Turn on/off all zone light.
- Color wheel.
- Short press play 10 built-in dynamic mode, long press 2s run mode-cycle.
- Adjust dynamic mode speed or static color brightness, 10 levels.

R G B W  
RED GREEN BLUE WHITE — Short press get red, green, blue, white color,  
long press adjust each color brightness.

1 2 3 4  
ZONE ZONE ZONE ZONE

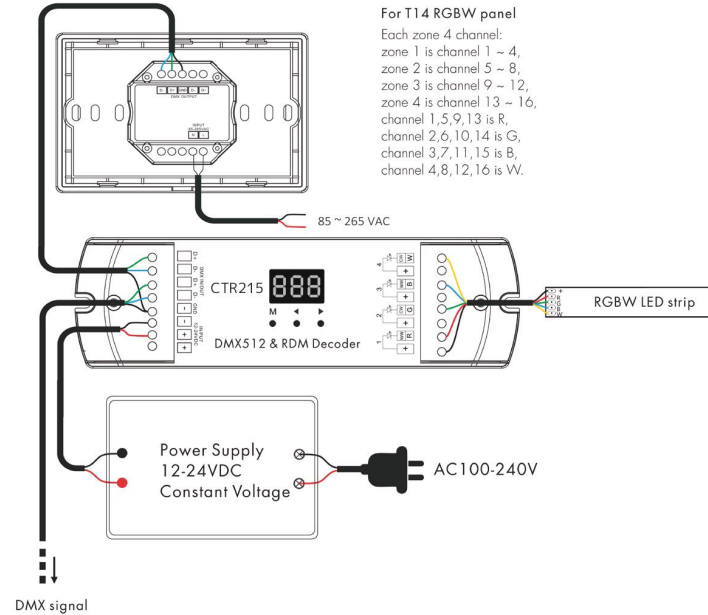
Short press turn on zone light and select zone simultaneously, long press 2s turn off zone light.  
4 zone control separately or synchronously, each zone could control multiple receivers.

#### Touch Panel work as DMX512 Master

After connect with DMX decoders, please set the DMX decoders address as below!

	CTC213DIM	CTC213BIC WW WC	CTC213RGBW R G B W
Zone 1 DMX decoder's address	1	1 2	1 2 3 4
Zone 2 DMX decoder's address	2	3 4	5 6 7 8
Zone 3 DMX decoder's address	3	5 6	9 10 11 12
Zone 4 DMX decoder's address	4	7 8	13 14 15 16

#### Wiring Diagram for touch panel work as DMX512 master



#### For T14 RGBW panel

Each zone 4 channel:  
zone 1 is channel 1 ~ 4,  
zone 2 is channel 5 ~ 8,  
zone 3 is channel 9 ~ 12,  
zone 4 is channel 13 ~ 16,  
channel 1, 5, 9, 13 is R,  
channel 2, 6, 10, 14 is G,  
channel 3, 7, 11, 15 is B,  
channel 4, 8, 12, 16 is W.

#### Touch Panel work as DMX512 Master match RF remote

Touch panel 4 zone DMX512 master can also match with 4 zone RF remote (Optional).  
End user can choose the suitable match/delete ways. Two options are offered for selection:

#### Use On/Off key

**Match:**  
Turn on light, turn off, immediately press the On/Off key of the panel for 5s,  
then press any zone key of the RF remote within 5s.  
The LED indicator fast flash 3 times  
means match is successful.

**Delete:**  
Turn on light, turn off, immediately press the On/Off key of the panel for 10s to delete all match,  
The LED indicator fast flash 6 times  
means all matched remotes were deleted.

#### Use Power Restart

**Match:**  
Switch off the power of the panel, then switch on power again,  
immediately short press any zone key 3 times on the remote.  
The LED indicator fast flash 3 times  
means match is successful.

**Delete:**  
Switch off the power of the panel, then switch on power again,  
immediately short press any zone key 5 times on the remote.  
The LED indicator fast flash 6 times  
means all matched remotes were deleted.



### Touch Panel work as RF remote

Touch panel 4 zone remote can match with RF controller for the corresponding light type.  
End user can choose the suitable match/delete ways. Two options are offered for selection:

#### Use the controller's Match key

**Match:**  
Short press match key, immediately press zone key of the touch panel.  
The LED indicator fast flash a few times means match is successful.

**Delete:**  
Press and hold match key for 5s to delete all match.  
The LED indicator fast flash a few times means all matched remotes were deleted.

#### Use Power Restart

**Match:**  
Switch off the power of the receiver, then switch on power again, immediately short press zone key 3 times on the touch panel.  
The light blinks 3 times means match is successful.

**Delete:**  
Switch off the power of the receiver, then switch on power again, immediately short press zone key 5 times on the touch panel.  
The light blinks 5 times means all matched remotes were deleted.

### RGB/RGBW dynamic mode list

No.	Name	No.	Name
1	RGB jump	6	RGB fade in and out
2	RGB smooth	7	Red fade in and out
3	6 color jump	8	Green fade in and out
4	6 color smooth	9	Blue fade in and out
5	Yellow cyan purple smooth	10	White fade in and out

### Malfunctions analysis & troubleshooting

Malfunctions	Causes	Troubleshooting
No light	1. No power. 2. Wrong connection or insecure.	1. Check the power. 2. Check the connection.
Wrong color	1. DMX decoder first address error. 2. Wrong connection of output wires.	1. Check the DMX first address. 2. Reconnect output wires.

### Wiring Diagram for touch panel work as RF remote

